



INGRESSI

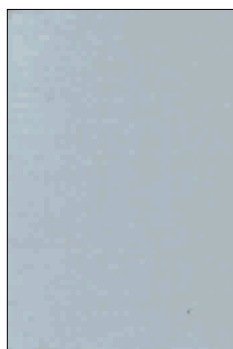
INFISSI



OSSIDAZIONE ANODICA  
PREANODIZZATI E PREVERNICIATI

OSSIDAZIONE  
INORGANICA

per profilati in alluminio



ARS 1



ARS 2



ARS 3



ARS 4



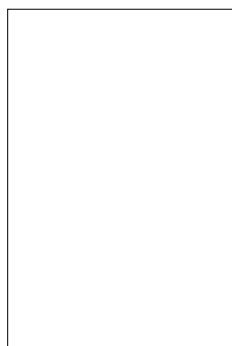
ARS 5

LAMIERA  
PREANODIZZATA

per pannelli e lattoneria



OX ARGENTO



LAMIERA  
PREVERNICIATA  
- per pannelli e lattoneria -



AC 43042



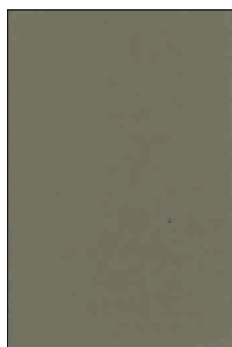
AC 43075

OSSIDAZIONE  
ELETTRICOLORE

per profilati in alluminio



ARC 1



ARS 2001



ARS 2003



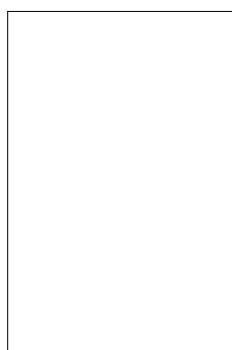
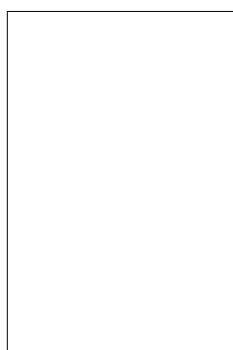
ARS 2005



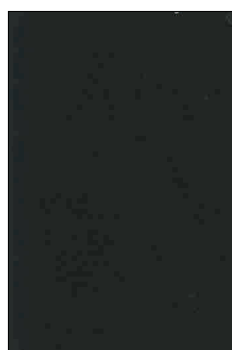
ARS 2009

LAMIERA  
PREVERNICIATA

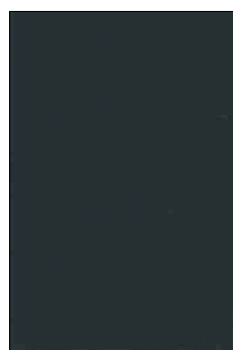
per pannelli e lattoneria



AC 43055



AC 43070



AC 83002

## OSSIDAZIONI ANODICHE SPECIALI ALLUMINIO BRILLANTATO

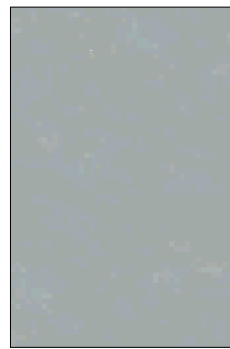
OSSIDAZIONE  
INORGANICA  
\* non idoneo per ambiente marino



ARGENTO  
BRILLANTATO\*



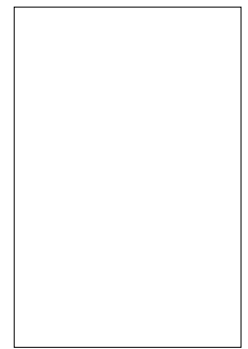
ORO  
BRILLANTATO\*



BR 6 INOX  
BRILLANTATO\*



SIMIL ACCIAIO



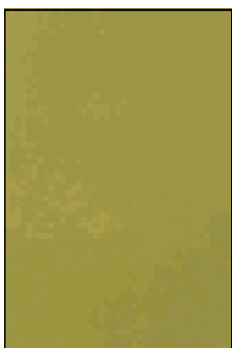
## CARATTERISTICHE TECNICHE

I trattamenti di ossidazione anodica sono eseguiti secondo le norme UNI 4522-3952, e norme EWAA. La colorazione con sali inorganici, con fissaggio in bagno chimico sigle ARS 1 - 2 - 3 - 4 - 5. Colorazione con sali metallici con fissaggio in bagno elettrolitico sigle ARS 2001 - 2003 - 2005 - 2007 - 2009.

- La finitura a colore è regolata dalla normativa che ammette una tolleranza di tonalità con un min-max. Le leggere differenze che possono rivelarsi rispetto al campione possono essere dovute alle tolleranze di composizione del materiale di supporto, dal materiale di rivestimento, senza per altro modificare le caratteristiche di resistenza fisica e meccanica.
- La leggera deformità dell'aspetto estetico tra i profilati estrusi e le relative lamiere preverniciate, può essere causata dal diverso tipo di procedimento impiegato e dal tipo di supporto.
- Proteggere i manufatti dagli agenti aggressivi, in particolare nei cantieri edili, da acidi, oli, cemento, calce e soda.
- Manutenzione dei manufatti esposti all'esterno: si consiglia una pulizia periodica dei manufatti almeno 2 volte l'anno e più frequentemente per le zone con atmosfera aggressiva (zona industriale, marina).
- Si consiglia di usare acqua con detergente neutro, o prodotti specifici per trattamenti (scheda VECTAL).

## MATERIALI SPECIALI METALLI E FINITURE

RIVESTIMENTI  
MATERIALI  
per pannelli e lattomeria



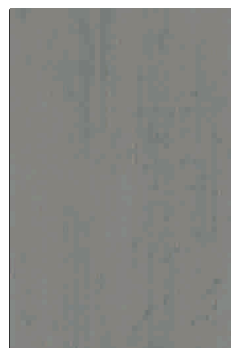
OTTONE LUCIDO



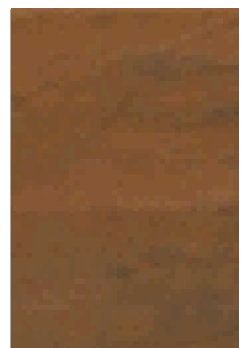
INOX MIRROR



INOX BRUSHED



SCOTCH BRITE



CORTEN