

HOTEL DOMANI PER **PONZI**

OTTOBRE

**145**

# *alta sartoria*

PER L'INGRESSO DI PRESTIGIO



**Sostenibilità, incremento del comfort acustico e adeguamento dell'esistente alle nuove normative sono i tre cardini su cui si sta concentrando Ponzi per il settore dell'hôtellerie, perseguendo l'innovazione attraverso un approccio propositivo e su misura**

**1** Villa Niesola, realizzazione di veranda tramite vetrate a taglio termico con triplo vetro adatto all'isolamento termico e acustico (Energy Saving) e infissi scorrevoli "Alza e Scorri" di grandi dimensioni

**2** Ingresso Glazed filtro compartimentazione: porta automatica scorrevole tutto vetro a due ante per separazione parti comuni. Hotel Raphael di Roma

**3** Bussola di ingresso con doppie porte scorrevoli **PONZI TOS** idonee ad apertura antipanico, certificate con sistema antipanico per via di fuga, presso Business Hotel di Bologna



2



1



4



3

**Dopo aver  
aver ottenuto  
grandi risultati  
nell'isolamento  
termico Ponzi si  
sta focalizzando  
sull'incremento  
del comfort  
acustico grazie  
anche al brevetto**

Ponzi si è affacciato al settore alberghiero negli anni settanta, periodo in cui ha sviluppato i primi passi in un terreno particolarmente fertile e fortunato, coincidente con la propria zona di origine: la riviera romagnola, ormai diventata un'area di eccellenza nell'ambito dei servizi per l'ospitalità. Dagli anni Ottanta ad oggi, attraverso un percorso articolato e il succedersi di numerosi progetti e

realizzazioni, l'azienda ha avuto modo di diventare un punto di riferimento per il settore degli ingressi per hotel, grazie anche alla propria attitudine propositiva e alla capacità di sviluppare progetti su misura pensati per valorizzare il carattere di ciascuna struttura.

Racconta il percorso dell'azienda Andrea Ponzi, co-proprietario e amministratore, oltre che direttore della divisione porte automatiche: "siamo la prima realtà, in Italia, attiva nel settore degli ingressi per il settore alberghiero ed abbiamo iniziato il nostro percorso dalla riviera romagnola, favoriti dall'ampio bacino di utenza presente sul nostro territorio. Dopo queste prime tappe abbiamo iniziato a gestire anche le richieste che ci arrivavano da luoghi più remoti e abbiamo fornito ingressi automatici agli alberghi con il duplice obiettivo di facilitare il transito della clientela e creare prestigio alla struttura attraverso proposte ed alta gamma. Il no-

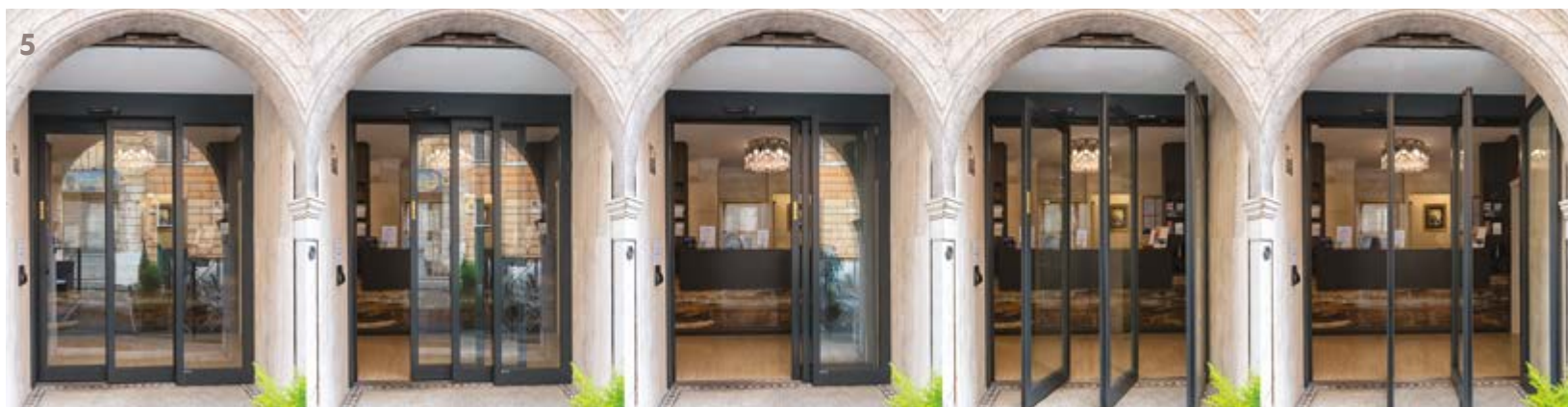
**4** Ingresso Slim con profili ridotti e finitura di pregio - Boutique Hotel - Villa d'Epoca veneta

stro punto di forza, nel tempo, è stato la capacità di creare un'apposita divisione fino a divenire gli specialisti degli ingressi in Italia".

Negli anni l'azienda ha dunque sviluppato un particolare know-how, capace di offrire soluzioni per ingressi che, oltre ad essere funzionali, potessero rappresentare dal punto di vista stilistico l'identità dell'albergo e garantire sicurezza, soprattutto nel caso in cui l'ingresso principale deve sottostare alle normative vigenti, qualora coincida con la via di fuga.

Non ultimo, il percorso progettuale di Ponzi tiene in grande considerazione anche concetti come la sostenibilità e il comfort - acustico e termico - fondamentali tanto nei nuovi ingressi quanto nella sostituzione e nell'aggiornamento di quelli esistenti.

5



## Le attività ricettizie si risolleivano dopo l'alluvione

L'alluvione di maggio ha duramente colpito la zona della Romagna. Abitazioni, attività commerciali e di ristorazione sono state allagate con acqua e fango che hanno danneggiato duramente gli edifici. Anche la "Locanda" di Bagnara di Romagna, hotel e ristorante di pregio, gestita dallo chef Mirco Rocca e di proprietà della famiglia Ponzi ha riportato ingenti danni. Fortunatamente l'ingresso pieghevole automatico FDA TOS avendo la motorizzazione in alto, non è stato danneggiato salvandone il funzionamento. I muri sono stati sanificati e il pavimento sostituito in tempi record per una veloce riapertura. Gli albergatori dell'entroterra colpiti dall'alluvione attendono gli aiuti finanziari nazionali, ma nel frattempo grazie alla resilienza e caparbietà romagnola hanno riaperto in tempi record le loro attività, per poter accogliere gli ospiti, garantendo la qualità e il servizio dei loro esercizi.

**L'alluvione di maggio in Emilia-Romagna ha colpito molti punti di ristorazione. Nella foto, la Locanda di Bagnara (RA)**

## Sostenibilità

Ponzi sta seguendo un percorso votato all'ampliamento, nella filiera produttiva, della propria percentuale di materia prima proveniente da riciclo; ne parla in prima persona Andrea Ponzi, promotore del progetto: "in un'ottica di incremento dei criteri di sostenibilità ci siamo fatti una serie di domande concrete, da cui è emersa la volontà di aumentare l'utilizzo di materiale proveniente dal riciclo. Lavoriamo da sempre con l'alluminio, uno dei pochi materiali che, quando riciclato, mantiene nel tempo le stesse caratteristiche meccaniche e di durabilità testate nella sua prima fase di vita. Sfruttando, quindi, le capacità dell'alluminio di essere riciclato quasi all'infinito, ci siamo chiesti cosa farne dei serramenti vecchi, risalenti agli anni Settanta e Ottanta, che spesso sostituiamo perché le loro caratteristiche termiche non sono più sufficienti. Abbiamo quindi pensato di trattenere questo alluminio e di riciclare anche quello proveniente dagli sfridi della lavorazione. Ci siamo quindi accordati con alcuni fornitori che potevano riciclare il materiale, abbiamo selezionato l'alluminio e l'abbiamo recuperato e riciclato, creando profili nuovi. Abbiamo così creato un circolo, chiamandolo "Riciclaggio", che ci permette di utilizzare l'alluminio che è già esistente, risparmiando energia e promuovendo una scelta verde. Ad oggi una discreta quota dell'alluminio che

**5 City Hotel. Porta scorrevole Ponzi TSA TOS, telescopica antipanico a 3 ante, in sequenza di apertura e simulazione emergenza antipanico**

**6 PONZI BREVETTO - Porta scorrevole Ponzi TT. TOS con profili a Taglio Termico e vetri isolanti ad alto coefficiente di isolamento per edifici ad alta sostenibilità**

usiamo è riciclato e stiamo cercando di aumentarla significativamente nel breve periodo. Si tratta, inoltre, di una filosofia che stiamo applicando anche nella progettazione: il nostro prodotto è pensato in modo che alla conclusione del proprio ciclo di vita possano essere riciclati tutti i materiali occorrenti, per diventare nuovo vetro e nuovo alluminio ed essere immessi sul mercato". Incentiviamo anche l'acquisto di porte automatiche del ns. "Outlet" aziendale per favorire la circolarità dei nostri prodotti utilizzati nelle manifestazioni fieristiche o come campionatura.



6

## Comfort acustico

Se il raggiungimento del comfort termico all'interno di una struttura per l'ospitalità è da tempo uno dei parametri importanti anche nel caso della progettazione dei suoi ingressi, oggi l'attenzione verso il comfort acustico si aggiunge fra le principali priorità progettuali. "L'acustica sta diventando uno dei nostri prossimi traguardi", conferma Andrea Ponzi. "L'isolamento termico è stato materia di grande interesse mentre l'acustica era rimasta un po' più di nicchia; ora sta prendendo piede e sta diventando un elemento di attenzione perché stiamo cercando di incrementarlo anche nelle porte a taglio termico. Nei serramenti a taglio termico, infatti, riusciamo a combinare le prestazioni in ambito di isolamento termico con quelle legate all'acustica. Nella serramentistica, ad esempio, stiamo sviluppando interventi seguendo la nostra nuova politica: 'il silenzio è d'oro'; abbiamo quindi creato una serie di prodotti per cui il rispetto del silenzio è fra le priorità, seguendo le richieste del settore secondo cui il comfort acustico è diventata una necessità". "A nostro vantaggio, anche in questo ambito, è la capacità di Ponzi di proporre soluzioni su misura: dopo un primo sopralluogo nella sede di progetto, saremo poi in grado di offrire ingressi ed anche infissi capaci di tenere in considerazione diversi parametri, comprese le necessità di isolamento acustico, e di suggerire le soluzioni più adatte anche nell'ambito dell'abbattimento dei rumori. Grazie all'organizzazione e alle competenze che abbiamo alle spalle, possiamo aiutare gli hotel a rispettare i parametri normativi".

## Adeguamento normativo

Un ambito d'azione importante per Ponzi, oltre alle nuove realizzazioni, riguarda anche la sostituzione di ingressi ed infissi esistenti e non più in linea né con le normative attuali, né



**7 Hotel Raphael**  
– DFA porta a battente per l'ingresso sala ristorazione

**8 Porta pieghevole interna Ponzi FDA,**  
per separazione sala cucina



con le contemporanee preferenze in termini di sostenibilità, comfort e stile. "Molti ingressi costruiti nel secolo scorso e negli anni Duemila non ponevano particolare attenzione all'aspetto della sostenibilità e rispettavano normative non più valide; oggi, dunque, ci occupiamo anche di sostituire i vecchi ingressi e infissi seguendo nuove linee e guida: dalla Direttiva Macchine 2006/42/CE in riferimento alla norma EN16005, ai parametri di isolamento termico-acustico". Le operazioni di sostituzione, inoltre, sono anche avvantaggiate dalla presenza di bonus fiscali, come il nuovo Bonus Barriere Architettoniche che spingerà diverse strutture ad adeguarsi per ospitare ingressi più inclusivi.

Ma qual è il percorso che Ponzi segue quando si deve occupare di sostituzione? Ne dà i dettagli Andrea Ponzi: "Si parte dalla progettazione: bisogna fare un sopralluogo dove interveniamo per calibrare l'adeguamento normativo e la riqualificazio-

ne; valutiamo il contesto, vediamo se l'ingresso rappresenta anche la via di fuga. Dopo aver considerato anche parametri geografici, climatici e legati alla prevista intensità d'uso, ha inizio la consulenza progettuale attraverso cui proponiamo al committente diverse proposte che dipendono anche dai vincoli architettonici e normativi che troviamo sul sito. Lavoriamo sui materiali, ci confrontiamo con progettisti e designer della struttura, quando presenti, o, se assenti, sviluppiamo il rapporto direttamente con l'albergatore. Grazie al nostro know-how siamo in grado di suggerire il miglior adeguamento normativo e tecnologico, come, ad esempio, l'inserimento di sensori di nuova generazione che leggono il movimento della persona nell'area di apertura e chiu-

**9 Ponzi PG a 3 ante ingresso di design di grandi dimensioni presso Design Hotel di Bologna**

**10 Porta scorrevole curva Ponzi Curved, di grande diametro con profili slim per esaltare la visibilità dell'ingresso di prestigio della struttura**

sura e rilevano anche la sua temperatura corporea. Il nostro compito, per concludere, è presentarci come "sarti dell'ingresso": dobbiamo creare un ambiente proponendo un prodotto di alta tecnologia adatto al contesto in cui ci si inserisce. Siamo come l'alta sartoria per il settore dell'ingresso alberghiero: riusciamo a creare abiti su misura in funzione della richiesta dei clienti, con differenti finiture. Siamo un'azienda propositiva, non solo un'azienda di produzione".

### Ponzi Ingressi Automatici

Bagnara di Romagna (RA) - Tel. 0545 76009 - Milano: Tel. 02 8394231  
Roma: Tel. 06 88566005 - Pescara: Tel. 085 4483020  
www.ponzi.eu - ponzi@ponzi.eu